

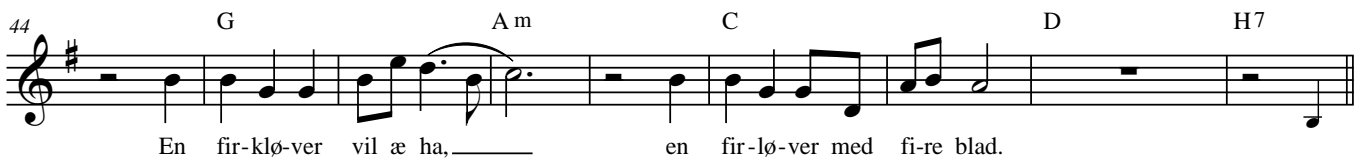
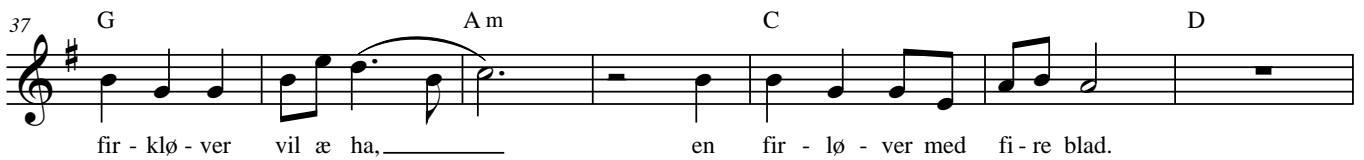
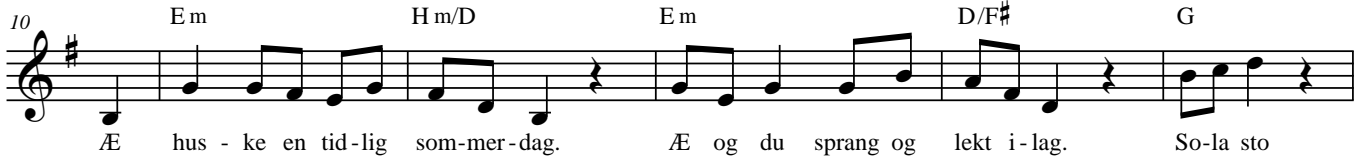
Firkløvervalse

Rasmus Rohde

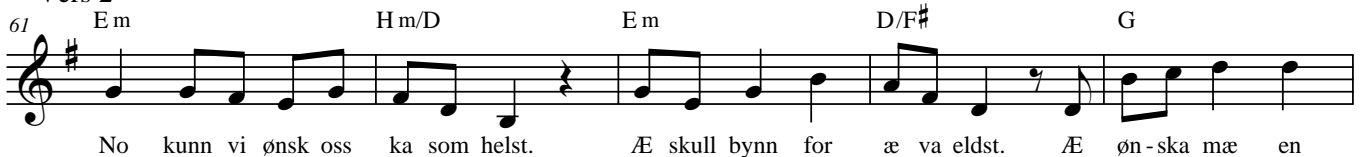
Jazzvals ♩ = 132



Vers 1



Vers 2



Firkløvervalsen

2

66 H7/D# G/D A/C# C Hm Em Hm/D Em Hm
 cow-boy-hatt, un-du-lat, hund og katt, og vær vå - ken hver natt.

74 Em Hm/D Em D/F# G
 Du øns-ka å bli po-li-ti og di-rek-tør på ti-vo-li. Med sjø-rø-ver,

79 H7/D# G/D A/C# C Hm Em Hm/D Em D7 Refreng
 tog-tun-nel, tom-bo-la og ka-ru-sell. Suk-ker-spinn og snop hver kveld. En

87 G Am C D
 fir-klø-ver vil æ ha, _____ en fir-lø-ver med fi-re blad. En

95 G Am C D H7 Vers 3
 fir-klø-ver vil æ ha, _____ en fir-lø-ver med fi-re blad. Men

103 Em Hm/D Em D/F# G H7/D#
 øns-kan va stor og alt for mang. Snart slo vi oss full-sten-dig vrang. Æ vart sjuk av sja-lu-si,

109 G/D A/C# C Hm Em Hm/D Em Hm
 vil-la og ha ti-vo-li, suk-ker-spinn og god-te-ri.

116 Em Hm/D D/F# G
 Vi tok i hvert vårt blad og dro. Fir-klø-vern, stak-kar, gikk i to. Du kik-ka ned, snudd

121 H7/D# G/D A/C# C Hm Em Hm/D Em Refreng
 ryg-gen te, tok tin-germ din og sprang av-sted. Ropt: "La mæ vær i fred!" En

129 G Am C D
 fir-klø-ver vil æ ha, _____ en fir-lø-ver med fi-re blad.

136 G Am C D H7

En fir-klø-ver vil æ ha, en fir-lø-ver med fi-re blad.

145 Em H m/D Em H m/D Em H m/D Em H m/D

Ja sja-lu-sien e en dår-lig venn, Byr du'n inn, går'n itj i-gjen. Han sug sæ fast i

Vers 4
154 Em H m/D D/F# G

Ja sja-lu-sien e en dår-lig venn, Byr du'n inn, går'n itj i-gjen. Han sug sæ fast i
brys-tet ditt, fyl-le det med løgn og skitt, og le-ve på dår-lig sjøl-til-lit. Men

160 H7/D# G/D A/C# C H m Em H m/D Em

brys-tet ditt, fyl-le det med løgn og skitt, og le-ve på dår-lig sjøl-til-lit. Men
ligg du flat i en klø-ver-eng, og drøm - me om kjær-lig - het og pæng. En vak-ker dag,

168 Em H m/D D/F# G

ligg du flat i en klø-ver-eng, og drøm - me om kjær-lig - het og pæng. En vak-ker dag,
ska du se lyk - ka ligg og ven - te, på et helt an - na sted.

173 H7/D# G/D A/C# C H m Em

ligg du flat i en klø-ver-eng, og drøm - me om kjær-lig - het og pæng. En vak-ker dag,
ska du se lyk - ka ligg og ven - te, på et helt an - na sted.

178 H m/D Em H m/D Em H m/D Em

ligg du flat i en klø-ver-eng, og drøm - me om kjær-lig - het og pæng. En vak-ker dag,
ska du se lyk - ka ligg og ven - te, på et helt an - na sted.