

Storeslem

Rasmus Rohde

Blues ♩ = 120

Vers 1 D m



Han va svær som en ga-ra-sje og sterk som en jekk

Han hadd



mus-kla stør enn trak-tor-dekk

Han bodd op-pi blok-kan, vi visst itj kor hen



Vi tok all - tid en om - veg når vi skull hjem

Refreng
D m

Sto - re - slem



Sto-re-slem

Så slem at for-eld-ran itj vil-la ha'n hjem

Sto - re - slem

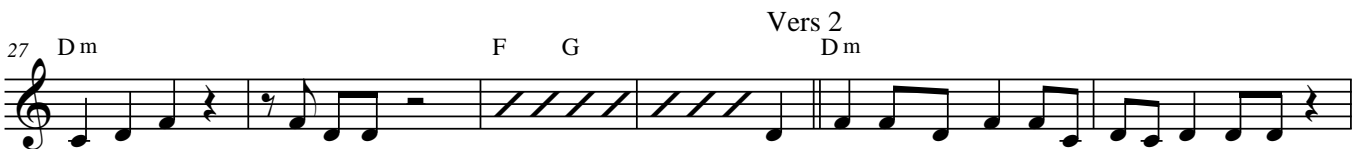
Sto-re-slem



Sto - re - slem

Sto-re-slem

Så slem at for-eld-ran itj vil-la ha'n hjem



Sto - re - slem

Sto-re-slem

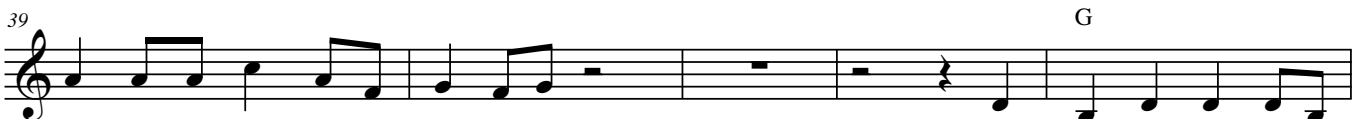
Vers 2
D m

Nånn sa han hadd dyt - ta ei da-me på trik-ken



Og snak - ka stygt te en mann på bu-tik-ken

Nånn



sa han hadd spist opp en mei - te-mark

Og knust ei ru - te med



ka-ra-te spark

Sto - re - slem

Sto-re-slem

Så slem at for-eld-ran itj

vil-la ha'n hjem

Storeslem

2/49 D m F G D m

Sto - re - slem Sto-re-slem Sto - re - slem Sto - re-slem Så

54 F G D m F G B-del

slem at for-eld-ran itj vil-la ha'n hjem Sto - re-slem Sto-re-slem Nånn

60 A G A

sa han hadd at - ten høl i ten - ner'n Og fi - re fei - te vor-ta på hen-der'n Nånn sa han hadd gjort et

65 G A

ordent - lig brekk Og for rundt og pun-ga syk-ke - dekk Nånn sa han hadd er - ta ei

69 G A

jen-te i klas-sen Og skrev-ve med tusj på gut-te - das-sen Nånn sa han va en - som og

73 G Solo D m

helt o - k Men det va det in - gen som trodd nå på!!!

78 F G D m F G D m

84 F G D m F G

Refreng

90 D m F G D m

Sto - re - slem Sto-re-slem Så slem at for-eld-ran itj vil-la ha'n hjem Sto - re - slem

95 F G D m F

Sto-re-slem Sto - re - slem Sto-re-slem Så slem at for-eld-ran itj

100 D m

vil-la ha - 'n Sto - re - slem Sto - re-slem